



# EKCTAR

**THE FUTURE OF YOUR YIELD**



# SPRAYING MACHINES CATALOG

[www.ekctar.com](http://www.ekctar.com)



**ЕКСТАР**



# EKCTAR

Since 1993, at EKC Agriculture, we have been specializing in the production and sales of spraying machines. With our durable, innovative, and high-efficiency solutions, we support farmers in achieving effective crop protection, maximum productivity, and sustainable growth in their fields.



[www.ekctar.com](http://www.ekctar.com)



**ЕКСТАР**





# EKCTAR

## Technical Specifications

<b>Pump Type</b> <i>Tipo de bomba</i>	TG 166
<b>Pump Flow Rate</b> <i>Caudal de la bomba</i>	166
<b>Pump Pressure</b> <i>Presión de la bomba</i>	40 Bars
<b>Breast Type</b> <i>Tipo de boquilla</i>	3 l Tjet Nozzle
<b>Number of Breasts</b> <i>Número de boquillas</i>	32
<b>Working Cycle</b> <i>Ciclo de trabajo</i>	540
<b>Type of Warehouse</b> <i>Tipo de almacén</i>	Plastic

# 3000 LT.





# EKCTAR

## Technical Specifications

<b>Pump Type</b> <i>Tipo de bomba</i>	TG 166
<b>Pump Flow Rate</b> <i>Caudal de la bomba</i>	166
<b>Pump Pressure</b> <i>Presión de la bomba</i>	40 Bars
<b>Breast Type</b> <i>Tipo de boquilla</i>	Brass Nozzle With Stopper
<b>Number of Breasts</b> <i>Número de boquillas</i>	16
<b>Working Cycle</b> <i>Ciclo de trabajo</i>	540
<b>Type of Warehouse</b> <i>Tipo de almacén</i>	Plastic
<b>Fan Diameter</b> <i>Diámetro del ventilador</i>	75-85-90 Ø

# 2000 LT. TURBO





# EKCTAR

## Technical Specifications

<b>Pump Type</b> <i>Tipo de bomba</i>	TG 166
<b>Pump Flow Rate</b> <i>Caudal de la bomba</i>	166
<b>Pump Pressure</b> <i>Presión de la bomba</i>	40 Bars
<b>Breast Type</b> <i>Tipo de boquilla</i>	Brass Nozzle With Stopper
<b>Number of Breasts</b> <i>Número de boquillas</i>	16
<b>Working Cycle</b> <i>Ciclo de trabajo</i>	540
<b>Type of Warehouse</b> <i>Tipo de almacén</i>	Plastic
<b>Fan Diameter</b> <i>Diámetro del ventilador</i>	75-85-90 Ø

# 1600 LT. ATOMIZER





# EKCTAR

## Technical Specifications

<b>Pump Type</b> <i>Tipo de bomba</i>	TG 166
<b>Pump Flow Rate</b> <i>Caudal de la bomba</i>	166
<b>Pump Pressure</b> <i>Presión de la bomba</i>	40 Bars
<b>Breast Type</b> <i>Tipo de boquilla</i>	Brass Nozzle With Stopper
<b>Number of Breasts</b> <i>Número de boquillas</i>	16
<b>Working Cycle</b> <i>Ciclo de trabajo</i>	540
<b>Type of Warehouse</b> <i>Tipo de almacén</i>	Plastic
<b>Fan Diameter</b> <i>Diámetro del ventilador</i>	75-85-90 Ø

# 1000 LT. ATOMIZER





# EKCTAR

## Technical Specifications

<b>Pump Type</b> <i>Tipo de bomba</i>	TG 108
<b>Pump Flow Rate</b> <i>Caudal de la bomba</i>	108
<b>Pump Pressure</b> <i>Presión de la bomba</i>	40 Bars
<b>Breast Type</b> <i>Tipo de boquilla</i>	Brass Nipple With Clamp
<b>Number of Breasts</b> <i>Número de boquillas</i>	32
<b>Working Cycle</b> <i>Ciclo de trabajo</i>	540
<b>Type of Warehouse</b> <i>Tipo de almacén</i>	Plastic

# 2000 LT.

## 16 MT WING





# EKCTAR

## Technical Specifications

<b>Pump Type</b> <i>Tipo de bomba</i>	TG 108
<b>Pump Flow Rate</b> <i>Caudal de la bomba</i>	108
<b>Pump Pressure</b> <i>Presión de la bomba</i>	40 Bars
<b>Working Cycle</b> <i>Ciclo de trabajo</i>	540
<b>Type of Warehouse</b> <i>Tipo de almacén</i>	Plastic

# 1000 LT. CROM



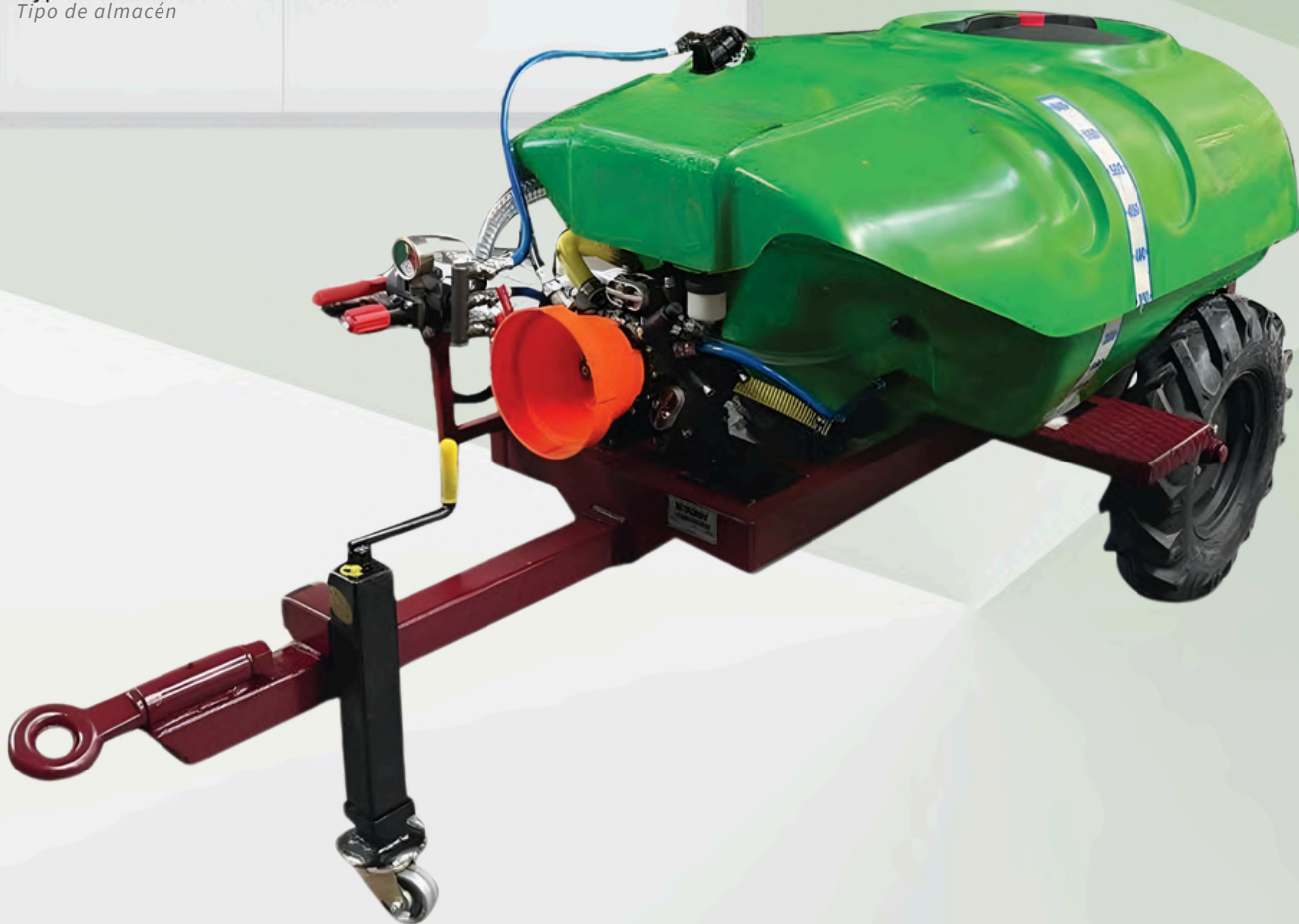


# EKCTAR

## Technical Specifications

<b>Pump Type</b> <i>Tipo de bomba</i>	TG 108
<b>Pump Flow Rate</b> <i>Caudal de la bomba</i>	108
<b>Pump Pressure</b> <i>Presión de la bomba</i>	40 Bars
<b>Breast Type</b> <i>Tipo de boquilla</i>	Roller
<b>Working Cycle</b> <i>Ciclo de trabajo</i>	540
<b>Type of Warehouse</b> <i>Tipo de almacén</i>	Plastic

# 600 LT. RETRACTABLE ROLLER





# EKCTAR

## Technical Specifications

<b>Pump Type</b> <i>Tipo de bomba</i>	TG 108
<b>Pump Flow Rate</b> <i>Caudal de la bomba</i>	108
<b>Pump Pressure</b> <i>Presión de la bomba</i>	40 Bars
<b>Breast Type</b> <i>Tipo de boquilla</i>	Roller
<b>Working Cycle</b> <i>Ciclo de trabajo</i>	540
<b>Type of Warehouse</b> <i>Tipo de almacén</i>	Plastic

# 2000 LT. ROLLER





# EKCTAR

## Technical Specifications

<b>Pump Type</b> <i>Tipo de bomba</i>	TG 108
<b>Pump Flow Rate</b> <i>Caudal de la bomba</i>	108
<b>Pump Pressure</b> <i>Presión de la bomba</i>	40 Bars
<b>Breast Type</b> <i>Tipo de boquilla</i>	Roller
<b>Working Cycle</b> <i>Ciclo de trabajo</i>	540
<b>Type of Warehouse</b> <i>Tipo de almacén</i>	Plastic

# 1000 LT. ROLLER





# EKCTAR

## Technical Specifications

<b>Pump Type</b> <i>Tipo de bomba</i>	TG 108
<b>Pump Flow Rate</b> <i>Caudal de la bomba</i>	108
<b>Pump Pressure</b> <i>Presión de la bomba</i>	40 Bars
<b>Breast Type</b> <i>Tipo de boquilla</i>	Brass Nipple With Clamp
<b>Number of Breasts</b> <i>Número de boquillas</i>	32
<b>Working Cycle</b> <i>Ciclo de trabajo</i>	540
<b>Type of Warehouse</b> <i>Tipo de almacén</i>	Plastic

# 1200 LT.

## 15 MT X WING





# EKCTAR

## Technical Specifications

<b>Pump Type</b> <i>Tipo de bomba</i>	TG 108
<b>Pump Flow Rate</b> <i>Caudal de la bomba</i>	108
<b>Pump Pressure</b> <i>Presión de la bomba</i>	40 Bars
<b>Breast Type</b> <i>Tipo de boquilla</i>	Brass Nipple With Clamp
<b>Number of Breasts</b> <i>Número de boquillas</i>	32
<b>Working Cycle</b> <i>Ciclo de trabajo</i>	540
<b>Type of Warehouse</b> <i>Tipo de almacén</i>	Plastic

# 1000 LT.

## 15 MT X WING





# EKCTAR

## Technical Specifications

<b>Pump Type</b> <i>Tipo de bomba</i>	TG 108
<b>Pump Flow Rate</b> <i>Caudal de la bomba</i>	108
<b>Pump Pressure</b> <i>Presión de la bomba</i>	40 Bars
<b>Breast Type</b> <i>Tipo de boquilla</i>	Brass Nipple With Clamp
<b>Number of Breasts</b> <i>Número de boquillas</i>	32
<b>Working Cycle</b> <i>Ciclo de trabajo</i>	540
<b>Type of Warehouse</b> <i>Tipo de almacén</i>	Plastic

# 800 LT.

## 15 MT X WING





# EKCTAR

## Technical Specifications

<b>Pump Type</b> <i>Tipo de bomba</i>	TG 108
<b>Pump Flow Rate</b> <i>Caudal de la bomba</i>	108
<b>Pump Pressure</b> <i>Presión de la bomba</i>	40 Bars
<b>Breast Type</b> <i>Tipo de boquilla</i>	Brass Nipple With Clamp
<b>Number of Breasts</b> <i>Número de boquillas</i>	32
<b>Working Cycle</b> <i>Ciclo de trabajo</i>	540
<b>Type of Warehouse</b> <i>Tipo de almacén</i>	Plastic

# 1200 LT. AMAZON 16 MT WING





# EKCTAR

## Technical Specifications

<b>Pump Type</b> <i>Tipo de bomba</i>	TG 108
<b>Pump Flow Rate</b> <i>Caudal de la bomba</i>	108
<b>Pump Pressure</b> <i>Presión de la bomba</i>	40 Bars
<b>Breast Type</b> <i>Tipo de boquilla</i>	Brass Nipple With Clamp
<b>Number of Breasts</b> <i>Número de boquillas</i>	32
<b>Working Cycle</b> <i>Ciclo de trabajo</i>	540
<b>Type of Warehouse</b> <i>Tipo de almacén</i>	Plastic

# 1000 LT. AMAZON 16 MT WING





# EKCTAR

## Technical Specifications

<b>Pump Type</b> <i>Tipo de bomba</i>	TG 108
<b>Pump Flow Rate</b> <i>Caudal de la bomba</i>	108
<b>Pump Pressure</b> <i>Presión de la bomba</i>	40 Bars
<b>Breast Type</b> <i>Tipo de boquilla</i>	Brass Nipple With Clamp
<b>Number of Breasts</b> <i>Número de boquillas</i>	32
<b>Working Cycle</b> <i>Ciclo de trabajo</i>	540
<b>Type of Warehouse</b> <i>Tipo de almacén</i>	Plastic

**800 LT.**  
**AMAZON**  
**16 MT WING**





# EKCTAR

## Technical Specifications

<b>Pump Type</b> <i>Tipo de bomba</i>	TG 108
<b>Pump Flow Rate</b> <i>Caudal de la bomba</i>	108
<b>Pump Pressure</b> <i>Presión de la bomba</i>	40 Bars
<b>Breast Type</b> <i>Tipo de boquilla</i>	Brass Nipple With Clamp
<b>Number of Breasts</b> <i>Número de boquillas</i>	32
<b>Working Cycle</b> <i>Ciclo de trabajo</i>	540
<b>Type of Warehouse</b> <i>Tipo de almacén</i>	Plastic

# 1000 LT. SUNE





# EKCTAR

## Technical Specifications

<b>Pump Type</b> <i>Tipo de bomba</i>	TG 108
<b>Pump Flow Rate</b> <i>Caudal de la bomba</i>	108
<b>Pump Pressure</b> <i>Presión de la bomba</i>	40 Bars
<b>Breast Type</b> <i>Tipo de boquilla</i>	Brass Nipple With Clamp
<b>Number of Breasts</b> <i>Número de boquillas</i>	32
<b>Working Cycle</b> <i>Ciclo de trabajo</i>	540
<b>Type of Warehouse</b> <i>Tipo de almacén</i>	Plastic

# 800 LT.





# EKCTAR

## Technical Specifications

<b>Pump Type</b> <i>Tipo de bomba</i>	TG 108
<b>Pump Flow Rate</b> <i>Caudal de la bomba</i>	108
<b>Pump Pressure</b> <i>Presión de la bomba</i>	40 Bars
<b>Breast Type</b> <i>Tipo de boquilla</i>	Brass Nipple With Clamp
<b>Number of Breasts</b> <i>Número de boquillas</i>	32
<b>Working Cycle</b> <i>Ciclo de trabajo</i>	540
<b>Type of Warehouse</b> <i>Tipo de almacén</i>	Plastic

# 800 LT.





# EKCTAR

## Technical Specifications

<b>Pump Type</b> <i>Tipo de bomba</i>	TG 108
<b>Pump Flow Rate</b> <i>Caudal de la bomba</i>	108
<b>Pump Pressure</b> <i>Presión de la bomba</i>	40 Bars
<b>Breast Type</b> <i>Tipo de boquilla</i>	Brass Nipple With Clamp
<b>Number of Breasts</b> <i>Número de boquillas</i>	32
<b>Working Cycle</b> <i>Ciclo de trabajo</i>	540
<b>Type of Warehouse</b> <i>Tipo de almacén</i>	Plastic

# 600 LT. ROBOT





# EKCTAR

## Technical Specifications

<b>Pump Type</b> <i>Tipo de bomba</i>	TG 108
<b>Pump Flow Rate</b> <i>Caudal de la bomba</i>	108
<b>Pump Pressure</b> <i>Presión de la bomba</i>	40 Bars
<b>Breast Type</b> <i>Tipo de boquilla</i>	Brass Nozzle With Stopper
<b>Number of Breasts</b> <i>Número de boquillas</i>	10
<b>Working Cycle</b> <i>Ciclo de trabajo</i>	540
<b>Type of Warehouse</b> <i>Tipo de almacén</i>	Plastic
<b>Fan Diameter</b> <i>Diámetro del ventilador</i>	75

# 800 LT.

## WITH GEARBOX





# EKCTAR

## Technical Specifications

<b>Pump Type</b> <i>Tipo de bomba</i>	TG 108
<b>Pump Flow Rate</b> <i>Caudal de la bomba</i>	108
<b>Pump Pressure</b> <i>Presión de la bomba</i>	40 Bars
<b>Breast Type</b> <i>Tipo de boquilla</i>	Brass Nozzle With Stopper
<b>Number of Breasts</b> <i>Número de boquillas</i>	10
<b>Working Cycle</b> <i>Ciclo de trabajo</i>	540
<b>Type of Warehouse</b> <i>Tipo de almacén</i>	Plastic
<b>Fan Diameter</b> <i>Diámetro del ventilador</i>	75

# 600 LT. WITH GEARBOX





# EKCTAR

## Technical Specifications

<b>Pump Type</b> <i>Tipo de bomba</i>	TG 108
<b>Pump Flow Rate</b> <i>Caudal de la bomba</i>	108
<b>Pump Pressure</b> <i>Presión de la bomba</i>	40 Bars
<b>Breast Type</b> <i>Tipo de boquilla</i>	Brass Nozzle With Stopper
<b>Number of Breasts</b> <i>Número de boquillas</i>	10
<b>Working Cycle</b> <i>Ciclo de trabajo</i>	540
<b>Type of Warehouse</b> <i>Tipo de almacén</i>	Plastic
<b>Fan Diameter</b> <i>Diámetro del ventilador</i>	75

# 500 LT. WITH GEARBOX





# EKCTAR

## Technical Specifications

<b>Pump Type</b> <i>Tipo de bomba</i>	TG 108
<b>Pump Flow Rate</b> <i>Caudal de la bomba</i>	108
<b>Pump Pressure</b> <i>Presión de la bomba</i>	40 Bars
<b>Breast Type</b> <i>Tipo de boquilla</i>	Brass Nozzle With Stopper
<b>Number of Breasts</b> <i>Número de boquillas</i>	10
<b>Working Cycle</b> <i>Ciclo de trabajo</i>	540
<b>Type of Warehouse</b> <i>Tipo de almacén</i>	Plastic
<b>Fan Diameter</b> <i>Diámetro del ventilador</i>	75

# 400 LT. WITH GEARBOX





# EKCTAR

## Technical Specifications

<b>Pump Type</b> <i>Tipo de bomba</i>	TG 108
<b>Pump Flow Rate</b> <i>Caudal de la bomba</i>	108
<b>Pump Pressure</b> <i>Presión de la bomba</i>	40 Bars
<b>Breast Type</b> <i>Tipo de boquilla</i>	Brass Nozzle With Stopper
<b>Number of Breasts</b> <i>Número de boquillas</i>	10
<b>Working Cycle</b> <i>Ciclo de trabajo</i>	540
<b>Type of Warehouse</b> <i>Tipo de almacén</i>	Plastic
<b>Fan Diameter</b> <i>Diámetro del ventilador</i>	75

# 600 LT. TURBO BELT PULLEY





# EKCTAR

## Technical Specifications

<b>Pump Type</b> <i>Tipo de bomba</i>	TG 108
<b>Pump Flow Rate</b> <i>Caudal de la bomba</i>	108
<b>Pump Pressure</b> <i>Presión de la bomba</i>	40 Bars
<b>Breast Type</b> <i>Tipo de boquilla</i>	Brass Nozzle With Stopper
<b>Number of Breasts</b> <i>Número de boquillas</i>	10
<b>Working Cycle</b> <i>Ciclo de trabajo</i>	540
<b>Type of Warehouse</b> <i>Tipo de almacén</i>	Plastic
<b>Fan Diameter</b> <i>Diámetro del ventilador</i>	75

# 500 LT. TURBO BELT PULLEY





# EKCTAR

## Technical Specifications

<b>Pump Type</b> <i>Tipo de bomba</i>	TG 108
<b>Pump Flow Rate</b> <i>Caudal de la bomba</i>	108
<b>Pump Pressure</b> <i>Presión de la bomba</i>	40 Bars
<b>Breast Type</b> <i>Tipo de boquilla</i>	Brass Nozzle With Stopper
<b>Number of Breasts</b> <i>Número de boquillas</i>	10
<b>Working Cycle</b> <i>Ciclo de trabajo</i>	540
<b>Type of Warehouse</b> <i>Tipo de almacén</i>	Plastic
<b>Fan Diameter</b> <i>Diámetro del ventilador</i>	75

# 400 LT. TURBO BELT PULLEY





# EKCTAR

## Technical Specifications

<b>Pump Type</b> <i>Tipo de bomba</i>	TG 84
<b>Pump Flow Rate</b> <i>Caudal de la bomba</i>	84
<b>Pump Pressure</b> <i>Presión de la bomba</i>	40 Bars
<b>Breast Type</b> <i>Tipo de boquilla</i>	Brass Nozzle With Stopper
<b>Number of Breasts</b> <i>Número de boquillas</i>	8
<b>Working Cycle</b> <i>Ciclo de trabajo</i>	540
<b>Type of Warehouse</b> <i>Tipo de almacén</i>	Plastic
<b>Fan Diameter</b> <i>Diámetro del ventilador</i>	60

# 300 LT. TURBO BELT PULLEY





# EKCTAR

## Technical Specifications

<b>Pump Type</b> <i>Tipo de bomba</i>	TG 84
<b>Pump Flow Rate</b> <i>Caudal de la bomba</i>	84
<b>Pump Pressure</b> <i>Presión de la bomba</i>	40 Bars
<b>Breast Type</b> <i>Tipo de boquilla</i>	Brass Nozzle With Stopper
<b>Number of Breasts</b> <i>Número de boquillas</i>	8
<b>Working Cycle</b> <i>Ciclo de trabajo</i>	540
<b>Type of Warehouse</b> <i>Tipo de almacén</i>	Plastic
<b>Fan Diameter</b> <i>Diámetro del ventilador</i>	60

# 200 LT. TURBO BELT PULLEY





# EKCTAR

## Technical Specifications

<b>Pump Type</b> <i>Tipo de bomba</i>	TG 108
<b>Pump Flow Rate</b> <i>Caudal de la bomba</i>	108
<b>Pump Pressure</b> <i>Presión de la bomba</i>	40 Bars
<b>Breast Type</b> <i>Tipo de boquilla</i>	Brass Nipple With Clamp
<b>Number of Breasts</b> <i>Número de boquillas</i>	22
<b>Working Cycle</b> <i>Ciclo de trabajo</i>	540
<b>Type of Warehouse</b> <i>Tipo de almacén</i>	Plastic

# 1000 LT.

## ECO HYDRAULIC





# EKCTAR

## Technical Specifications

<b>Pump Type</b> <i>Tipo de bomba</i>	TG 108
<b>Pump Flow Rate</b> <i>Caudal de la bomba</i>	108
<b>Pump Pressure</b> <i>Presión de la bomba</i>	40 Bars
<b>Breast Type</b> <i>Tipo de boquilla</i>	Brass Nipple With Clamp
<b>Number of Breasts</b> <i>Número de boquillas</i>	22
<b>Working Cycle</b> <i>Ciclo de trabajo</i>	540
<b>Type of Warehouse</b> <i>Tipo de almacén</i>	Plastic

# 800 LT.

## ECO HYDRAULIC





# EKCTAR

## Technical Specifications

<b>Pump Type</b> <i>Tipo de bomba</i>	TG 108
<b>Pump Flow Rate</b> <i>Caudal de la bomba</i>	108
<b>Pump Pressure</b> <i>Presión de la bomba</i>	40 Bars
<b>Breast Type</b> <i>Tipo de boquilla</i>	Brass Nipple With Clamp
<b>Number of Breasts</b> <i>Número de boquillas</i>	22
<b>Working Cycle</b> <i>Ciclo de trabajo</i>	540
<b>Type of Warehouse</b> <i>Tipo de almacén</i>	Plastic

# 600 LT.

## ECO HYDRAULIC





# EKCTAR

## Technical Specifications

<b>Pump Type</b> <i>Tipo de bomba</i>	TG 84
<b>Pump Flow Rate</b> <i>Caudal de la bomba</i>	84
<b>Pump Pressure</b> <i>Presión de la bomba</i>	40 Bars
<b>Breast Type</b> <i>Tipo de boquilla</i>	Brass Nipple With Clamp
<b>Number of Breasts</b> <i>Número de boquillas</i>	20
<b>Working Cycle</b> <i>Ciclo de trabajo</i>	540
<b>Type of Warehouse</b> <i>Tipo de almacén</i>	Plastic

# 500 LT.

## ECO HYDRAULIC





# EKCTAR

## Technical Specifications

<b>Pump Type</b> <i>Tipo de bomba</i>	TG 84
<b>Pump Flow Rate</b> <i>Caudal de la bomba</i>	84
<b>Pump Pressure</b> <i>Presión de la bomba</i>	40 Bars
<b>Breast Type</b> <i>Tipo de boquilla</i>	Brass Nipple With Clamp
<b>Number of Breasts</b> <i>Número de boquillas</i>	20
<b>Working Cycle</b> <i>Ciclo de trabajo</i>	540
<b>Type of Warehouse</b> <i>Tipo de almacén</i>	Plastic

# 400 LT.

## ECO HYDRAULIC





# EKCTAR

## Technical Specifications

<b>Pump Type</b> <i>Tipo de bomba</i>	TG 108
<b>Pump Flow Rate</b> <i>Caudal de la bomba</i>	108
<b>Pump Pressure</b> <i>Presión de la bomba</i>	40 Bars
<b>Breast Type</b> <i>Tipo de boquilla</i>	Brass Nipple With Clamp
<b>Number of Breasts</b> <i>Número de boquillas</i>	22
<b>Working Cycle</b> <i>Ciclo de trabajo</i>	540
<b>Type of Warehouse</b> <i>Tipo de almacén</i>	Plastic

# 1000 LT.





# EKCTAR

## Technical Specifications

<b>Pump Type</b> <i>Tipo de bomba</i>	TG 108
<b>Pump Flow Rate</b> <i>Caudal de la bomba</i>	108
<b>Pump Pressure</b> <i>Presión de la bomba</i>	40 Bars
<b>Breast Type</b> <i>Tipo de boquilla</i>	Brass Nipple With Clamp
<b>Number of Breasts</b> <i>Número de boquillas</i>	22
<b>Working Cycle</b> <i>Ciclo de trabajo</i>	540
<b>Type of Warehouse</b> <i>Tipo de almacén</i>	Plastic

# 800 LT.





# EKCTAR

## Technical Specifications

<b>Pump Type</b> <i>Tipo de bomba</i>	TG 84
<b>Pump Flow Rate</b> <i>Caudal de la bomba</i>	84
<b>Pump Pressure</b> <i>Presión de la bomba</i>	40 Bars
<b>Breast Type</b> <i>Tipo de boquilla</i>	Brass Nipple With Clamp
<b>Number of Breasts</b> <i>Número de boquillas</i>	20
<b>Working Cycle</b> <i>Ciclo de trabajo</i>	540
<b>Type of Warehouse</b> <i>Tipo de almacén</i>	Plastic

# 600 LT.





# EKCTAR

## Technical Specifications

<b>Pump Type</b> <i>Tipo de bomba</i>	TG 84
<b>Pump Flow Rate</b> <i>Caudal de la bomba</i>	84
<b>Pump Pressure</b> <i>Presión de la bomba</i>	40 Bars
<b>Breast Type</b> <i>Tipo de boquilla</i>	Brass Nipple With Clamp
<b>Number of Breasts</b> <i>Número de boquillas</i>	20
<b>Working Cycle</b> <i>Ciclo de trabajo</i>	540
<b>Type of Warehouse</b> <i>Tipo de almacén</i>	Plastic

# 600 LT. ALUMINUM 3-TANK





# EKCTAR

## Technical Specifications

<b>Pump Type</b> <i>Tipo de bomba</i>	TG 84
<b>Pump Flow Rate</b> <i>Caudal de la bomba</i>	84
<b>Pump Pressure</b> <i>Presión de la bomba</i>	40 Bars
<b>Breast Type</b> <i>Tipo de boquilla</i>	Brass Nipple With Clamp
<b>Number of Breasts</b> <i>Número de boquillas</i>	20
<b>Working Cycle</b> <i>Ciclo de trabajo</i>	540
<b>Type of Warehouse</b> <i>Tipo de almacén</i>	Plastic

# 500 LT.





# EKCTAR

## Technical Specifications

<b>Pump Type</b> <i>Tipo de bomba</i>	TG 84
<b>Pump Flow Rate</b> <i>Caudal de la bomba</i>	84
<b>Pump Pressure</b> <i>Presión de la bomba</i>	40 Bars
<b>Breast Type</b> <i>Tipo de boquilla</i>	Brass Nipple With Clamp
<b>Number of Breasts</b> <i>Número de boquillas</i>	20
<b>Working Cycle</b> <i>Ciclo de trabajo</i>	540
<b>Type of Warehouse</b> <i>Tipo de almacén</i>	Plastic

# 400 LT.





# EKCTAR

## Technical Specifications

<b>Pump Type</b> <i>Tipo de bomba</i>	TG 84
<b>Pump Flow Rate</b> <i>Caudal de la bomba</i>	84
<b>Pump Pressure</b> <i>Presión de la bomba</i>	40 Bars
<b>Breast Type</b> <i>Tipo de boquilla</i>	Brass Nipple With Clamp
<b>Number of Breasts</b> <i>Número de boquillas</i>	20
<b>Working Cycle</b> <i>Ciclo de trabajo</i>	540
<b>Type of Warehouse</b> <i>Tipo de almacén</i>	Plastic

# 300 LT.





# EKCTAR

## Technical Specifications

<b>Pump Type</b> <i>Tipo de bomba</i>	TG 84
<b>Pump Flow Rate</b> <i>Caudal de la bomba</i>	84
<b>Pump Pressure</b> <i>Presión de la bomba</i>	40 Bars
<b>Breast Type</b> <i>Tipo de boquilla</i>	Brass Nipple With Clamp
<b>Number of Breasts</b> <i>Número de boquillas</i>	32
<b>Working Cycle</b> <i>Ciclo de trabajo</i>	540
<b>Type of Warehouse</b> <i>Tipo de almacén</i>	Plastic

# 200 LT.





**ЕКСТАР**



# EKCTAR

# PUMP



00042  
121 PUMP



00043  
4166 PUMP



00044  
C-71 3 MEMBRANE PUMP



00045  
C-96 4 MEMBRANE PUMP



00046  
C71 3 PISTON TURBO  
PULLEY PUMP



00047  
C96 4 PISTON TURBO  
PULLEY PUMP



00048  
84 LT 3 PISTON PUMP



00049  
84 LT 3 PISTON TURBO  
PULLEY PUMP



# EKCTAR



**00050**  
**108 LT 4 RECIPROCATING**  
**DOUBLE MILLING PUMP**



**00051**  
**108 LT 4 PISTON PUMP**

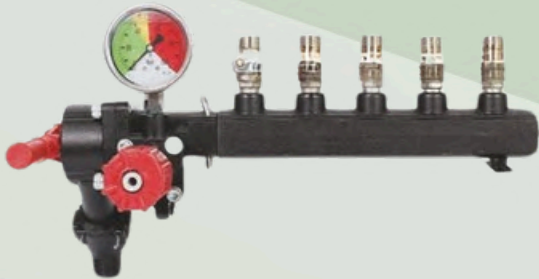


**00052**  
**108 LT TURBO PULLEY**  
**PUMP**



**EKCTAR**

# REGULATORS



**00053  
VDR50**



**00053  
VDR50**



**00054  
3 OUTPUT REGULATOR**



**00055  
REGULATOR**



**EKCTAR**

# REGULATORS SPARE PARTS



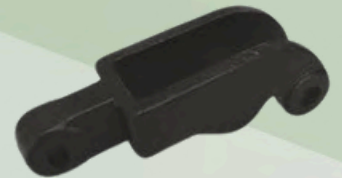
00056  
1-2VANA



00057  
SUB-DISTRIBUTOR



00058  
PRINTING HANDLE



00058  
PRINTING HANDLE



00059



00060



00061



00062



# EKCTAR



00063  
VALVE BODY



00064  
GREASY CLOCK



00065  
REGULATOR ADJUSTMENT LEVER

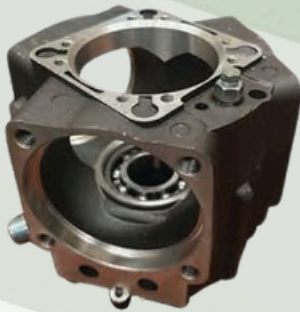


00066  
DIRECTIONAL  
LEVER

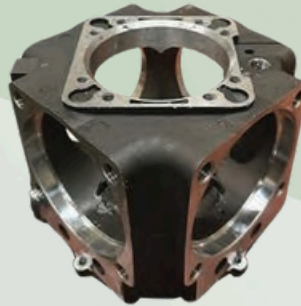


**EKCTAR**

# 84 LT PUMP and 108 LT PUMP



00067  
3 L PUMP BODY



00068  
4 LU PUMP BODY



00069  
MANIFOLD



00070  
SQUARE FLANGE



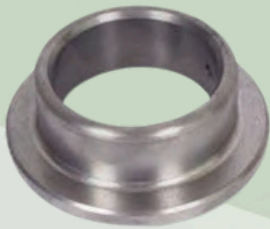
00071  
MANIFOLD BRACKET



00072  
63 MM PISTON



# EKCTAR



**00072**  
**SHIRT**



**00073**  
**BIEL LEVER**



**00074**  
**AIR TUBE COVER**



# EKCTAR



00075  
AIR TUBE



00076  
AIR TUBE TIRE



00077  
CRANK



00078  
DOUBLE MILLING CRANK



00079  
MEBRAN COVER



00080  
MEBRAN TIRE



00081  
SIBOB



00082  
TURBO PULLEY



00083  
TURBO CRANK



# EKCTAR

## C71 PUMP and C96 PUMP SPARE PARTS



00084  
96 C HULL



00085-C



00086-C



00087-C



00088-C



00089-C



00090-C



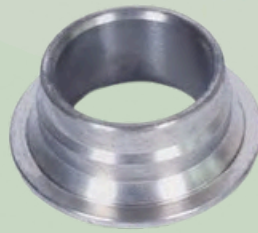
00091-C



**EKCTAR**



**00092 -C**



**00093-C**



**00094**  
**121 LT-160 LT MEBRAN TIRE**



**EKCTAR**

# PLASTIC SPARE PARTS



00095  
120 LT FILTER



00096



00097  
SINGLE TJET NOZZLE



00098  
PLASTIC NOZZLE



00099  
3 LTJET NOZZLE



000100  
BREAST WITH STOPPER



00089 SHORT  
GUN



# EKCTAR



000101  
LONG GUN



000102  
TRIGGER PISTOL



000103  
220 LT CHECK VALVE FILTER



000104  
220 LT FILTER



# EKCTAR



000105  
160 LT FILTER



000106  
160 LT CHECK VALVE FILTER



000107  
120 LT CHECK FILTER



000108  
S 25 EVACUATION



000109  
400-500-600-800 LT  
COVER TEAM



000110  
Q18 EVACUATION



000111  
STORAGE



000112  
3-PIECE OIL PAN



000113  
CLEAN WATER COVER



000114  
SECURITY SIBOBU



# EKCTAR



000115  
ROLLER



000116  
220 LT THREE-WAY FILTER



000117  
120 LT FILTER



000118  
120 LT FILTER



000119  
120 LT FILTER



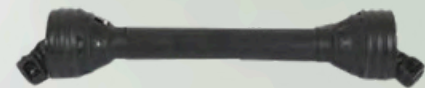
000120  
TON COVER SET



000121  
TON MIXER



000122  
VALVE BODY



000123  
SHAFT



**ЕКСТАР**



# EKCTAR

THE FUTURE OF YOUR YIELD

**EKC-TAR**

**EKC-AGRO | EKC-PUMPS**



[www.ekctar.com](http://www.ekctar.com)



[www.ekctar.com](http://www.ekctar.com)



[ekctar](https://www.instagram.com/ekctar)



+90 (532) 277 95 10 & +90 (532) 268 30 44